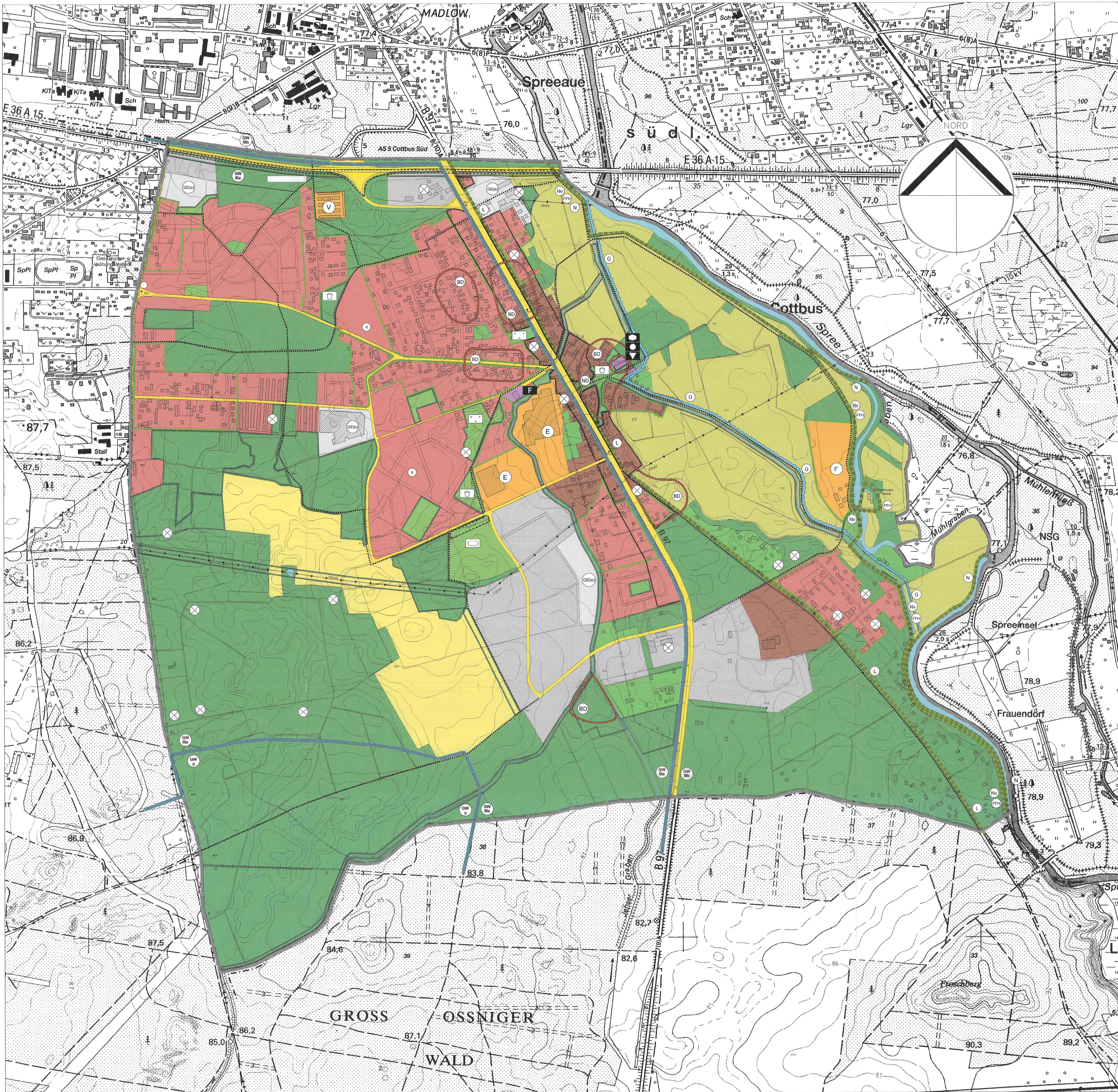


Gallinchen Flächennutzungsplan

Planung

Zeichenerklärung

Verfahrensvermerke



Bauflächen	
	Wohnbauflächen
	Wohnbauflächen mit landschaftlicher Prägung (GRZ<=0,2)
	Gemischte Bauflächen
	Gemischte Bauflächen mit landschaftlicher Prägung (GRZ<=0,3)
	Gewerbliche Bauflächen
	Gewerbliche Bauflächen als eingeschränktes Gewerbegebiet
	Sonderbauflächen - Zweckbestimmung großflächiger Einzelhandel
	Sonderbauflächen - Zweckbestimmung Ratsort
	Sonderbauflächen - Zweckbestimmung Garagenkomplex
	Sonderbauflächen mit landschaftlicher Prägung (GRZ<=0,1)
	Für alle neu zu bebauenden Wohnbauflächen im Gemeindegebiet ist maximal eine zweigeschossige Bebauung zulässig.

Fläche für Gemeinbedarf	
	Flächen für den Gemeinbedarf
	Einrichtungen und Anlagen
	öffentliche Verwaltung
	kulturellen Zwecken dienenden Gebäude und Einrichtungen
	sozialen Zwecken dienenden Gebäude und Einrichtungen (KITA)
	Feuerwehr

Verkehrsflächen	
	Autobahn
	Hauptverkehrsstraßen
	überörtliche Wege und örtliche Hauptwege

Ver- und Entsorgungsanlagen	
	Zweckbestimmung
	Gas-Druckerhöhungstation
	Hauptversorgungsleitungen - oberirdisch
	Hauptversorgungsleitungen - unterirdisch

Grün- und Freiflächen	
	Grünfläche/Grünverbund
	Zweckbestimmung
	Sportplatz
	Spielfeld
	Friedhof

Wasserflächen	
	Wasserflächen
	Schutzgebiet für Grundwassererwinnung (GW/GWIII Trinkwasserschutzzone 2 bzw.3)
	Überschwemmungsgebiet

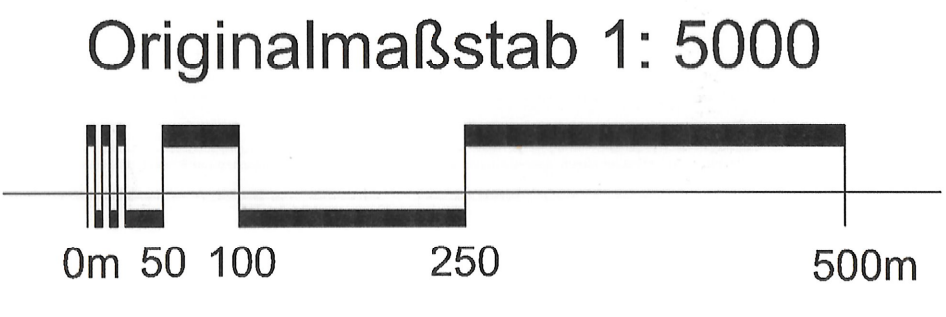
Flächen für Landwirtschaft und Wald	
	Flächen für Landwirtschaft-Acker
	Flächen für Landwirtschaft-Wiesen
	Flächen für Wald

Planungen, Nutzungsregelungen, Maßnahmen und Flächen für Maßnahmen zum Schutz, zur Pflege und zur Entwicklung von Boden, Natur und Landschaft

	Flächen für Maßnahmen zum Schutz, zur Pflege und zur Entwicklung von Boden, Natur und Landschaft
	Naturschutzgebiet
	Naturschutzgebiet im Verfahren
	Flora-Fauna-Habitat-Gebiet
	Hinweis: 1. Im Nordteil des Gemeindegebietes sind die Grenzen des Naturschutzgebietes (N), des Naturschutzgebietes im Verfahren (Nv) und des Flora-Fauna-Habitat-Gebietes (FFH) deckungsgleich. 2. Die Abgrenzung des Flora-Fauna-Habitat-Gebietes (FFH) und des Naturschutzgebietes im Verfahren (Nv) sind mit Ausnahme des Bereiches "Kutzeburger Mühle" identisch.
	Landschaftsschutzgebiet
	Naturdenkmal
	sonstige Darstellungen

	Grenze des Gemeindegebietes
	Fläche auf der Bodendenkmale vorhanden sind
	Allseitsverdrängungsflächen
	Fläche für Vorkerkungen gegen schädliche Umwelteinwirkungen bei emittierenden Anlagen
	Fläche für Vorkerkungen gegen schädliche Umwelteinwirkungen bei schutzbedürftigen Anlagen

- 1) Geändert aufgrund des Änderungsbeschlusses der Gemeindevertretung.
Neuhausen, den 16.4.2003
Datum
Stempel
Unterschrift
- 2) Die für Raumordnung und Landesplanung zuständige Behörde ist beteiligt worden.
Neuhausen, den 16.4.2003
Datum
Stempel
Unterschrift
- 3) Die von der Änderung betroffenen Träger Öffentlicher Belange und Nachbargemeinden sind zur Abgabe einer Stellungnahme aufgefordert worden.
Neuhausen, den 16.4.2003
Datum
Stempel
Unterschrift
- 4) Der Entwurf der ersten Änderung des Flächennutzungsplanes in der Fassung vom September 2002 sowie der Erläuterungsbericht haben in der Zeit vom 08.01.2003 bis einschließlich 08.02.2003 öffentlich ausliegen. Die öffentliche Auslegung ist mit dem Hinweis, dass Bedenken und Anregungen während der Auslegungsfrist von jedermann schriftlich oder zur Niederschrift vorgebracht werden können, am 20.12.2002 öffentlich bekannt gemacht worden.
Neuhausen, den 16.4.2003
Datum
Stempel
Unterschrift
- 5) Die Gemeindevertretung hat die vorgeschlagenen Anregungen der Bevölkerung sowie die Stellungnahmen der Träger Öffentlicher Belange am 10.04.2003 geprüft. Das Ergebnis ist mitgeteilt worden.
Neuhausen, den 16.4.2003
Datum
Stempel
Unterschrift
- 6) Die erste Änderung des Flächennutzungsplanes in der Fassung vom September 2002 wurde am 10.04.2003 von der Gemeindevertretung beschlossen. Der Erläuterungsbericht in der Fassung vom September 2002 wurde mit Beschluß der Gemeindevertretung vom 10.04.2003 gebilligt.
Neuhausen, den 16.4.2003
Datum
Stempel
Unterschrift
- 7) Die Genehmigung der ersten Änderung des Flächennutzungsplanes, wurde mit Verfügung der höheren Verwaltungsbehörde vom 24.6.2003, mitbina Maßgaben und Hinweisen erteilt.
Forst, den 24.6.03
Datum
Stempel
Unterschrift
- 8) Die Maßgaben wurden durch den Beschluß der Gemeindevertretung vom 10.04.2003, erfüllt, die Hinweise sind beachtet. Das wurde mit Verfügung der höheren Verwaltungsbehörde vom 10.04.2003 bestätigt.
Neuhausen, den 10.04.2003
Datum
Stempel
Unterschrift
- 9) Der Flächennutzungsplan in der Fassung vom 10.04.2003 wird hiermit ausgesetzt.
Neuhausen, den 08.07.2003
Datum
Stempel
Unterschrift
- 10) Die Erteilung der Genehmigung sowie die Stelle, bei der der Plan auf Dauer während der Dienstzeiten von jedermann eingesehen werden kann und über den Inhalt Auskunft zu erhalten ist, ist am 08.07.2003 im örtlich bekannt gemacht worden. Der Flächennutzungsplan ist damit in Kraft getreten.
Neuhausen, den 10.02.2003
Datum
Stempel
Unterschrift



Gallinchen Flächennutzungsplan

1. Änderung Fassung September 2002

Plangröße A0 Plot 11.04.2003 Änderung T. Änderung 9/2002 Kutzeburger Weg	Auftraggeber Amt Neuhausen/Spree Baumt Arbeitsweg 1 03058 Neuhausen/Spree
Vervielfältigungsgenehmigung: Nr. GB 70/2000 am 09.05.2000	Auftragnehmer Planungsbüro Wolff
Kartengrundlage: TK 10 4352-NW-Grö-Osting 4351-MO-Schutts 4352-SW-Cottbus-SO 4351-SO-Cottbus-SW	Annenastraße 4 03044 Cottbus tel (0355) 70 04 57 fax 70 04 90 e-mail: planungsbuero-wolff@t-online.de
Dat: FNP-Gall/Plan1A-1.dwg	