



1980



2009

Umbau Bahnhof Cottbus



2019

Übersicht Teilprojekte

Fakten

→ aktuell größtes Infrastrukturprojekt

Bauzeit Gesamtvorhaben: 2016-2020

Investition DB AG: ca. 30 Mio. €

Investition Stadt/ Cottbusverkehr: ca. 20 Mio. €

Fördermittel: Rili ÖPNV, StuB/A, ÖPNV Gesetz, EFRE, SUW (beantragt)

Nördliches Bahnumfeld
Vorplatz Nord 1.BA
2017/2018

Verlängerung Personentunnel – Teil Stadt
2016-2018

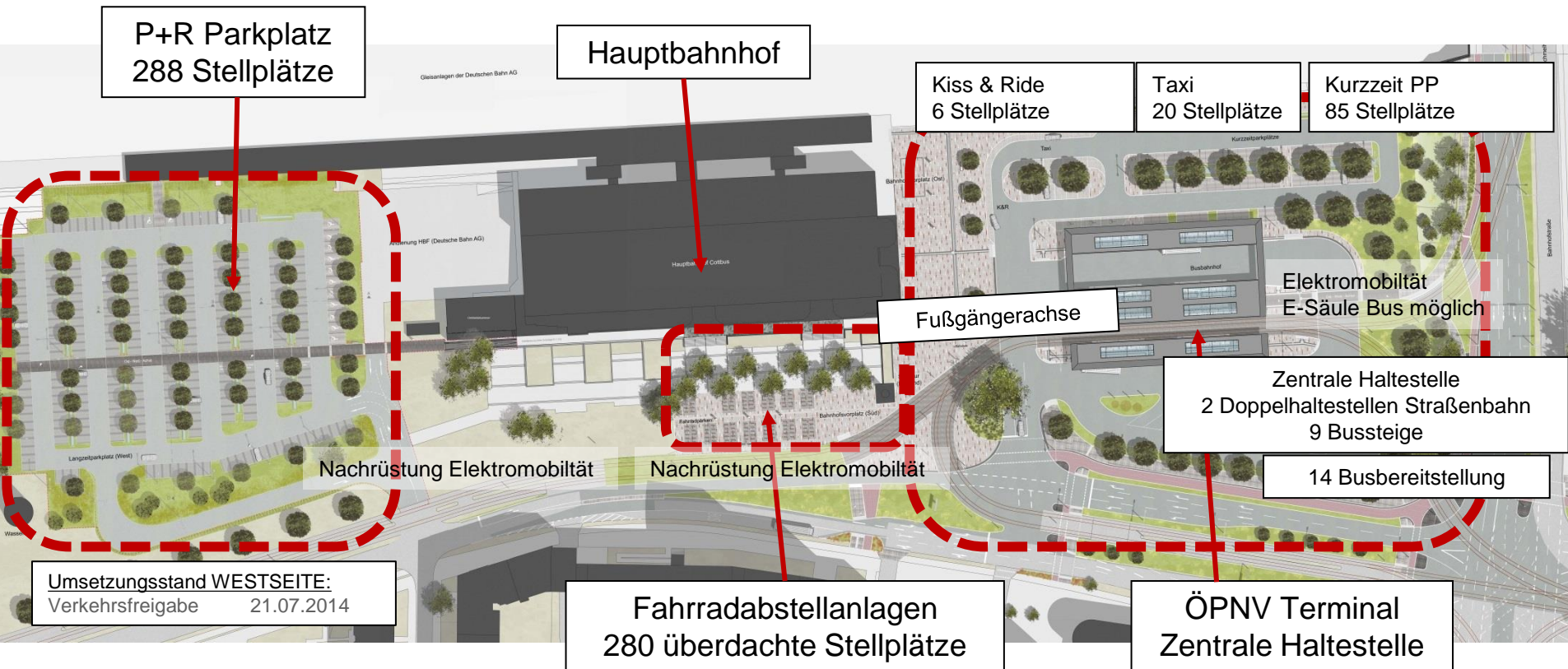
Umbau Bahnhof Cottbus
Neubau Reiseverkehrsanlagen
2016-2020

Verkehrsknoten
2016 -2019

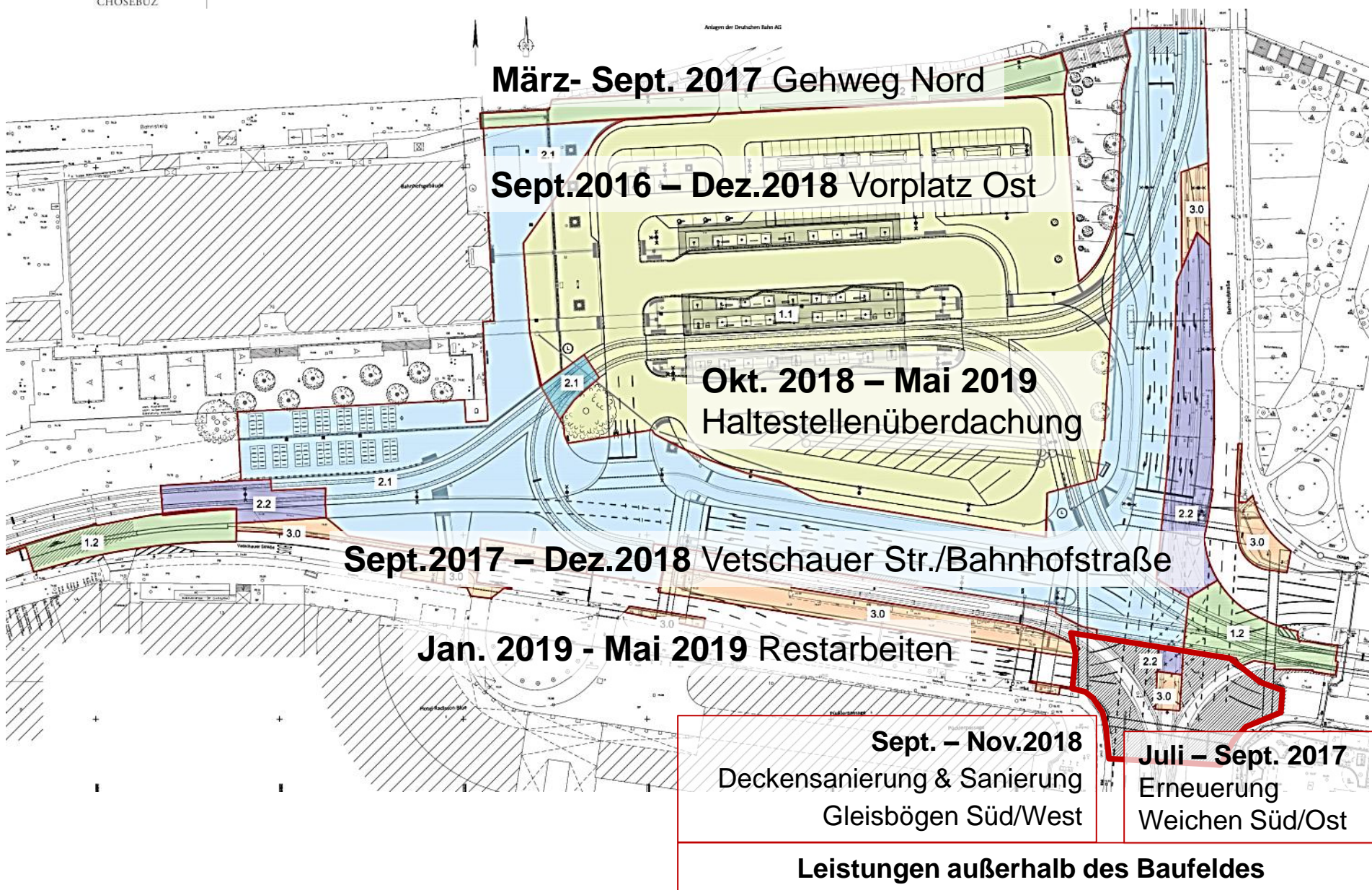
Umbau Bahnhof Cottbus / Chóšebuz

Verkehrsknoten Hauptbahnhof Cottbus

3



- zentraler **Verknüpfungspunkt** des Öffentlichen Verkehrs
- Umsteigeanlage zur **effektiveren Vernetzung** und bessere Zugänglichkeit des öffentlichen Personennah- und Fernverkehrs
- **eine** zentrale Haltestelle Bus und Straßenbahn auf dem Bahnhofsvorplatz
- Zusammenführung des ÖPNV am Hauptbahnhof
 - ankommenden Fahrgäste ein **direkter Zugang** zum weiterführenden **innerstädtischen und regionalen Verkehrsangebot**
 - **Verkürzung der Umstiegszeiten** zu den Bahnsteigen der Eisenbahn.



Umbau Bahnhof Cottbus / Chóšebuz

Baugeschehen August 2018 – November 2018



Lückenschluss Vetschauer Str. West
August 2018



Lückenschluss Vetschauer Str. Ost
August 2018



Komplettierung Bahnhofstraße
September 2018



Pflasterarbeiten Vetschauer Straße
September 2018



Pflasterarbeiten Bahnhofstraße
Oktober 2018



Fundamente Fahrradabstellanlage
Oktober 2018



Sanierung Gleisbogen Thiemstraße
Oktober 2018



Stützenstellung Haltestellendach
November 2018



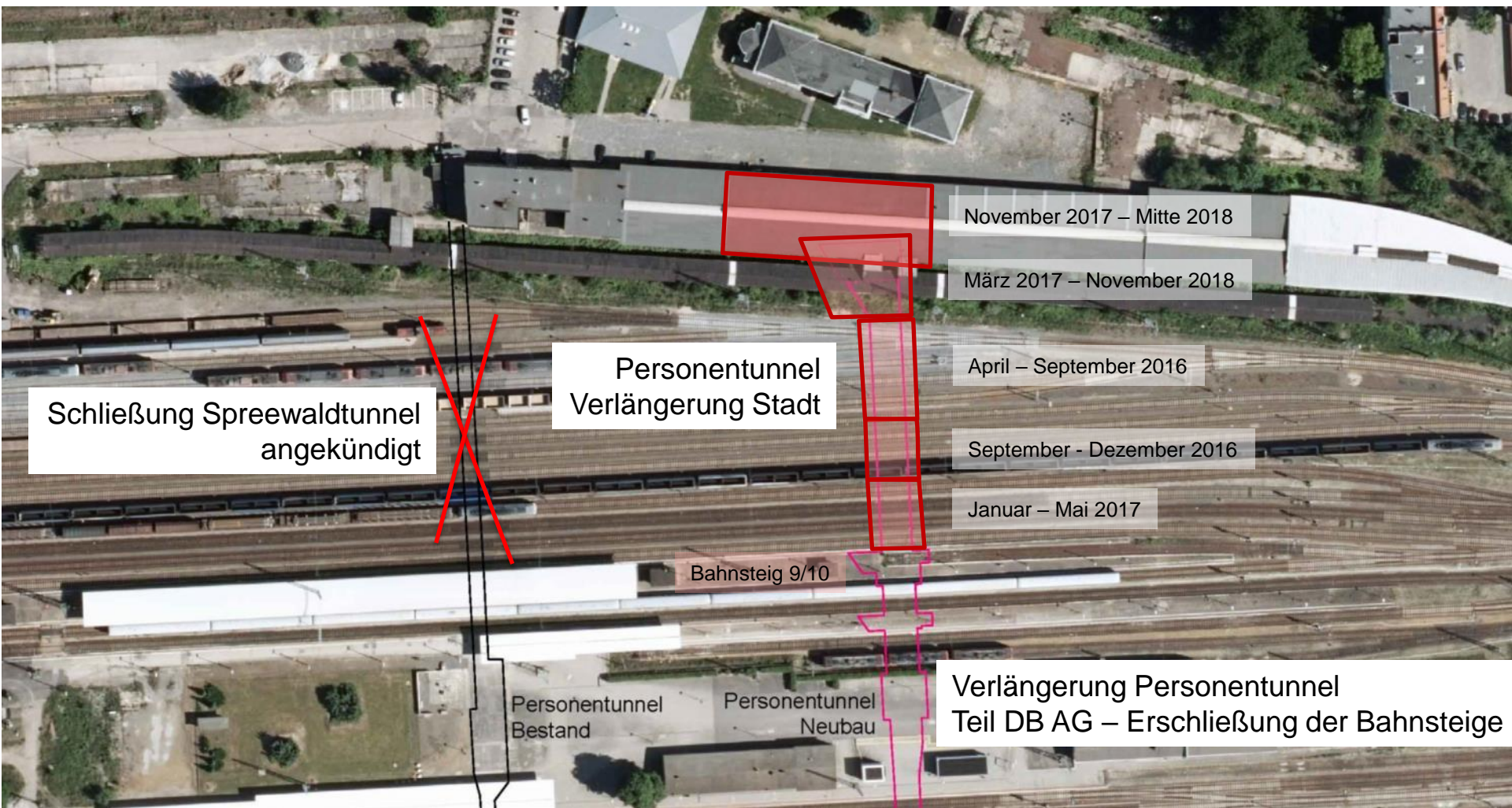
umbau-bahnhof-cottbus.de/vorplatz-ostseite

>> Inbetriebnahme der Bahnhofstraße und Vetschauer Straße für **Ende 2018 geplant**

Umbau Bahnhof Cottbus / Chóšebuz

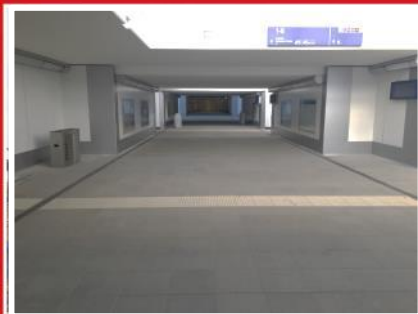
Schaustelle/Baustelle – ca.150 bis 200 interessierte Gäste





Umbau Bahnhof Cottbus / Chóšebuz

Baugeschehen September 2018 – November 2018



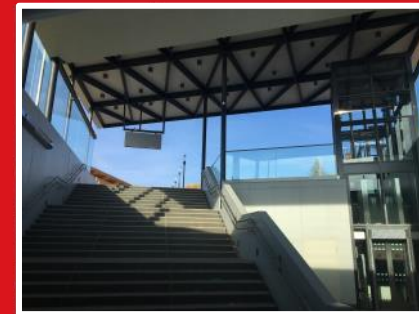
Aufweitung Mittelinsel DB AG
September 2018



Zugang Bahnsteig 9/10
September 2018



Tunnel Teil Stadt
September 2018



Ausgangsbauwerk
Oktober 2018



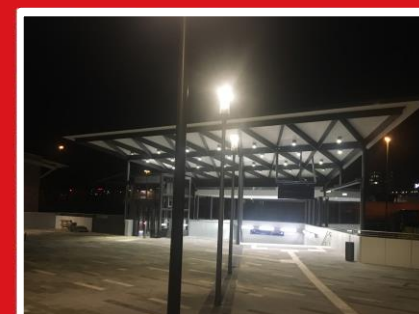
Stückgutwaage
Oktober 2018



Erbau Vorplatz Nord
Oktober 2018



Vorplatz Nord
Oktober 2018



Zugangsbauwerk
November 2018



umbau-bahnhof-cottbus.de/personentunnel



„Licht an“ Feierliche Eröffnung Personentunnel

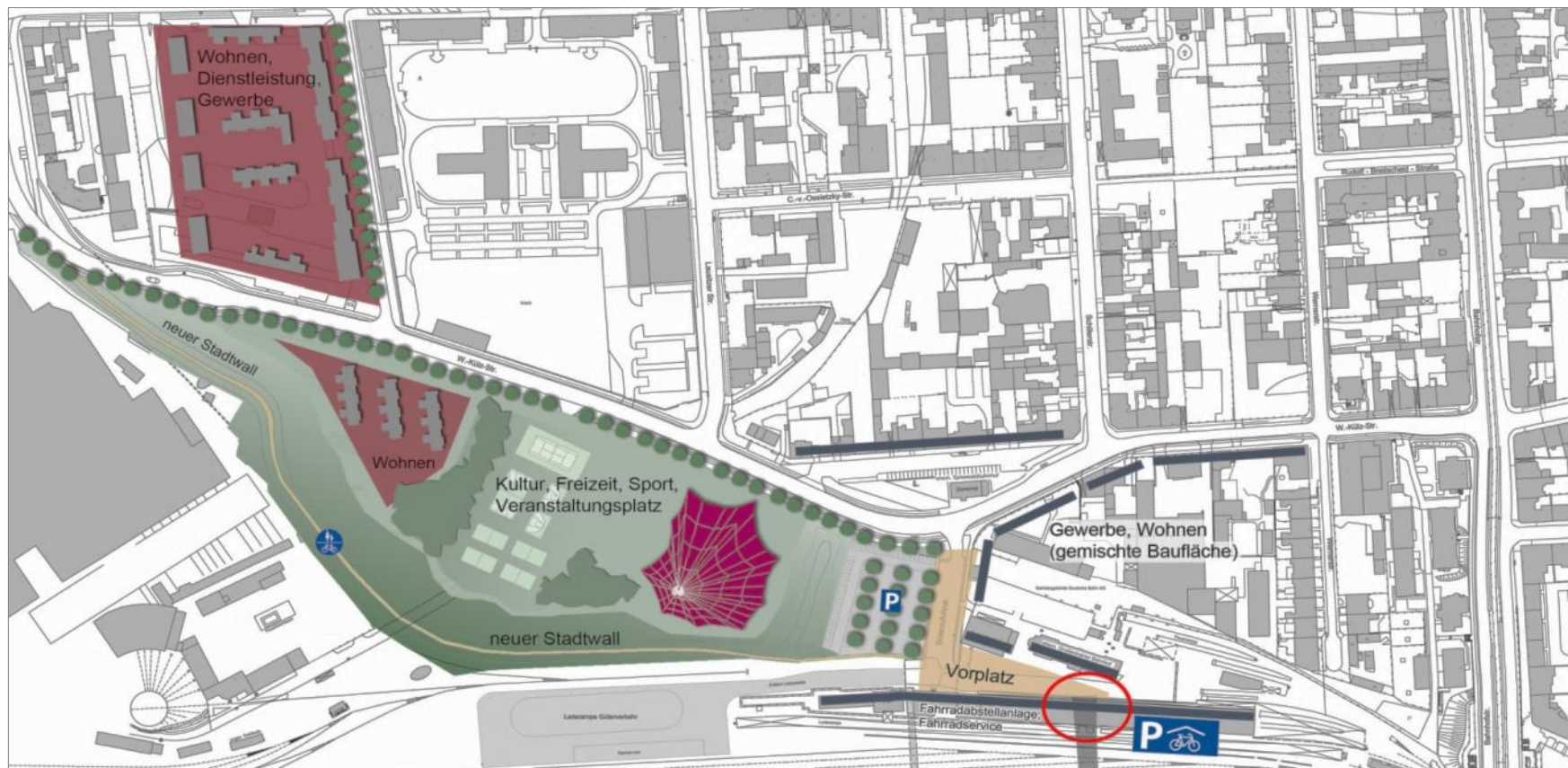
Mi. 21.11.2018 - 18:00 Uhr

umbau-bahnhof-cottbus.de



Umbau Bahnhof Cottbus / Chósebuž

Entwicklung Nördliches Bahnumfeld/ Entwicklung Viehmarkt
Rahmenplan 2013 (StVV 04.09.2013/ WBVA 16.10.2013)





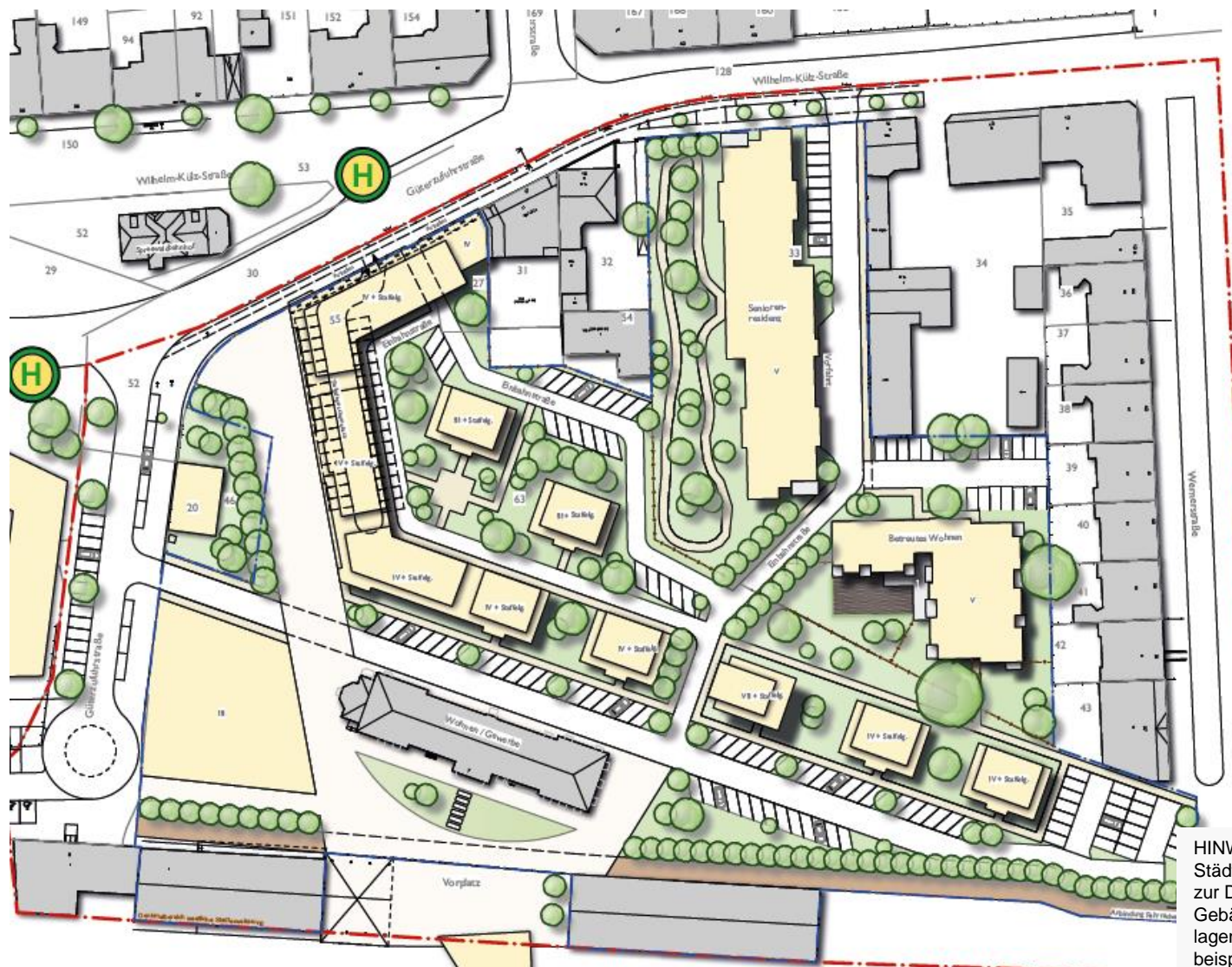
STADT COTTBUS
CHÓSEBUZ

Umbau Bahnhof Cottbus / Chósebuz

Flächenentwicklung Nördliches Bahnumfeld

Entwicklungsabsichten Investor - Karree am Spreewaldbahnhof

11

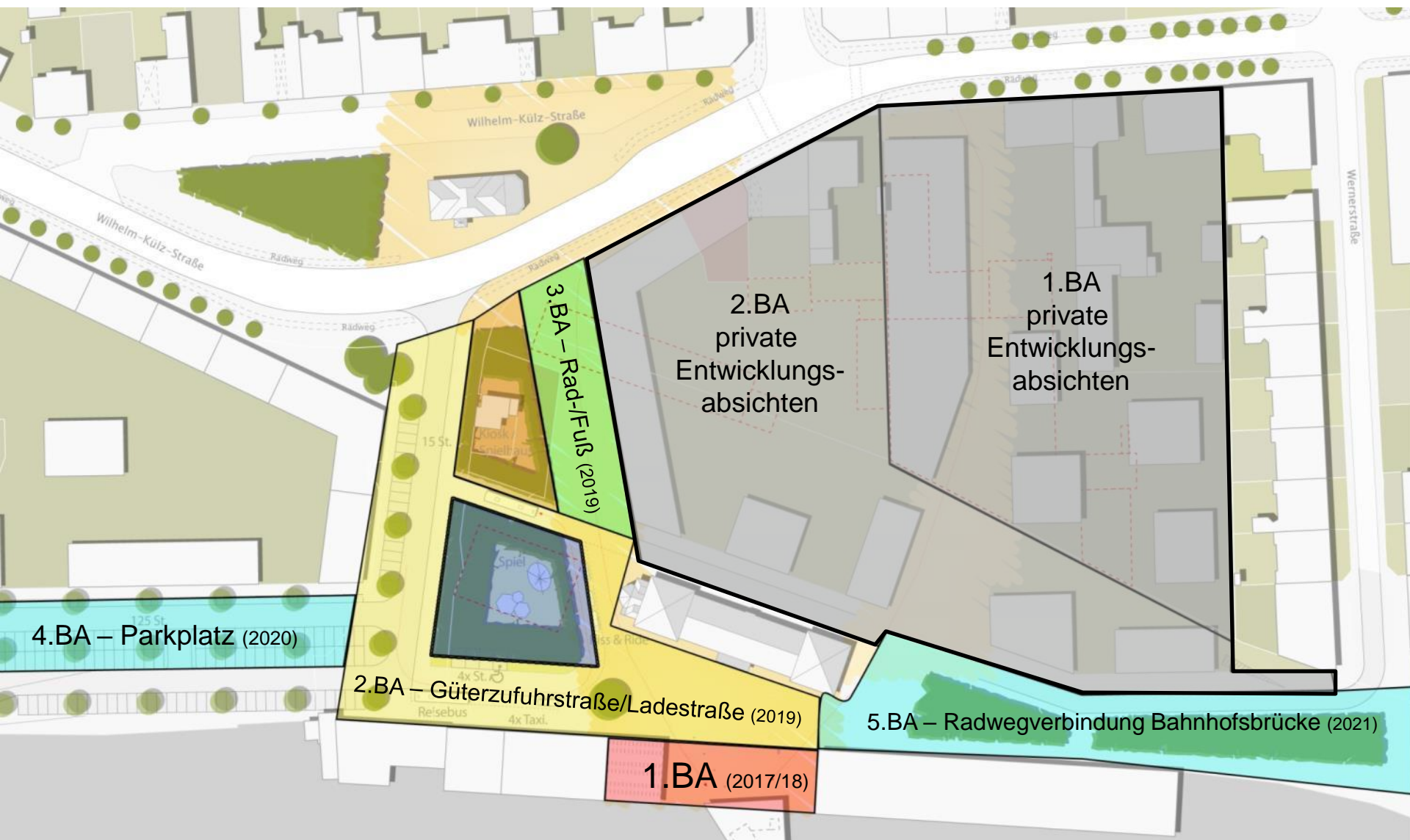


HINWEISE:
Städtebauliches Entwicklungskonzept zur Definition der Entwicklungsziele. Gebäudeplanung, Außenanlagenplanung und Nutzungen nur beispielhaft. Weitere Planungsanpassungen nach Nutzungsfestlegung möglich.

Umbau Bahnhof Cottbus / Chóšebuz

Flächenentwicklung Nördliches Bahnumfeld

Zeit- und Maßnahmekonzept - Gliederung in potenzielle Bauabschnitte





Cottbus♥!

Vielen Dank für Ihre Aufmerksamkeit



Zukunft Cottbuser Ostsee